



3. Descripción del suceso

3.2.A. Distribución por tipo de accidente. Año 2007

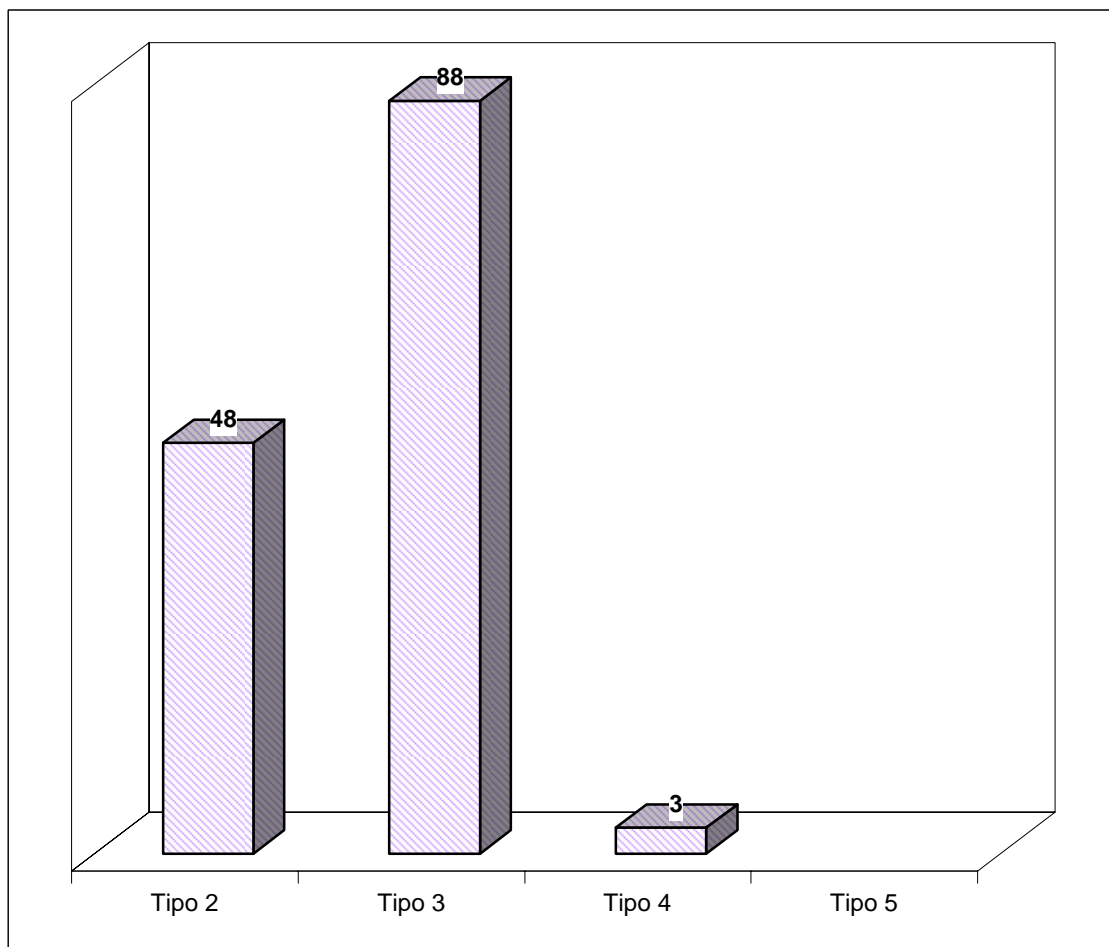
Tipos de accidente	Accidentes	
	Número	Porcentaje
Tipo 2	48	34,5%
Tipo 3	88	63,3%
Tipo 4	3	2,2%
Tipo 5		
TOTAL	139	100%

Tipo 2: Como consecuencia de un accidente el continente ha sufrido desperfectos o se ha producido vuelco o descarrilamiento, pero no existe fuga o derrame del contenido.

Tipo 3: Como consecuencia de un accidente el continente ha sufrido desperfectos y existe fuga o derrame del contenido.

Tipo 4: Existen daños o incendio en el continente y fugas con llamas del contenido.

Tipo 5: Explosión del contenido destruyendo el continente.





3. Descripción del suceso

3.2.A.c.f. Distribución por tipo de accidente (carretera y ferrocarril). Año 2007

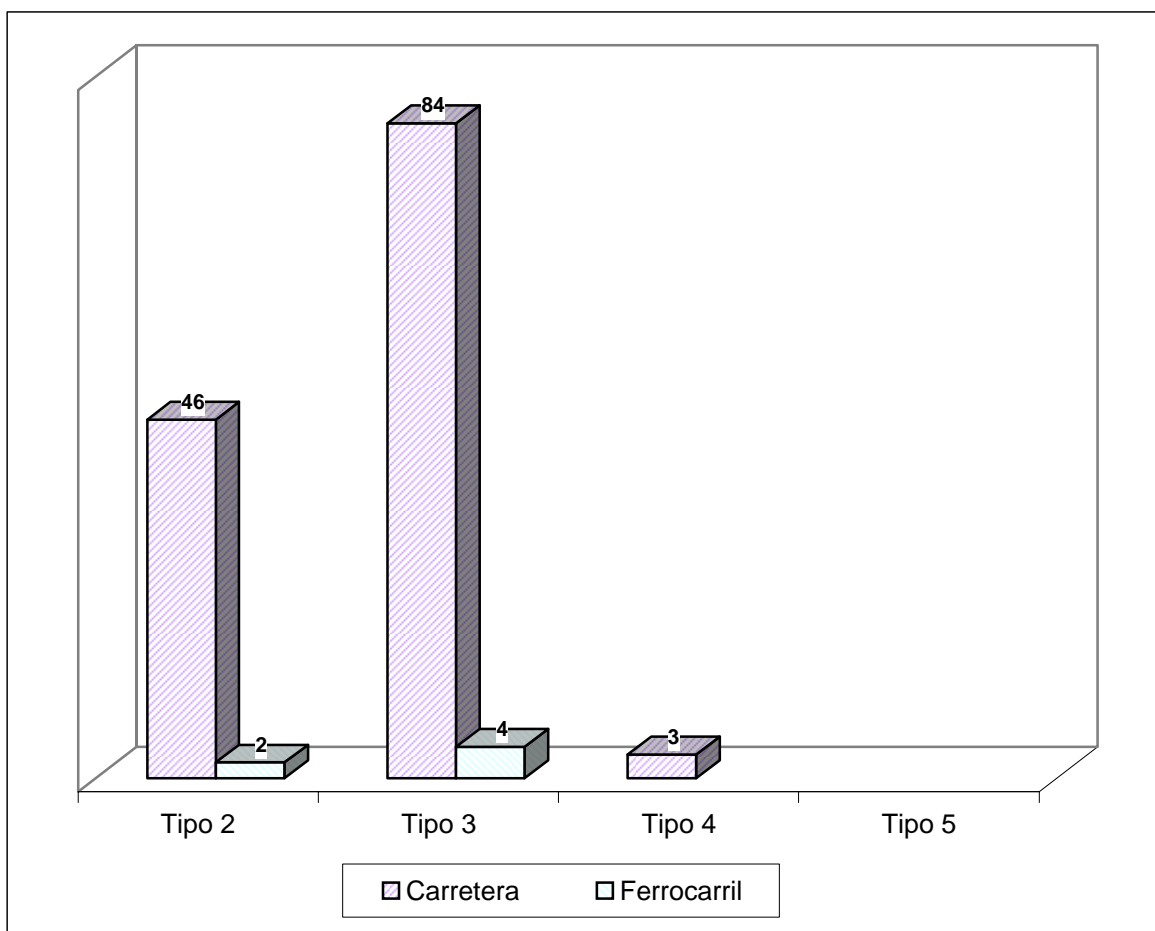
Tipos de accidente	Nº Accidentes		Porcentaje		
	Carretera	Ferrocarril	Carretera	Ferrocarril	Total
Tipo 2	46	2	33,1%	1,4%	34,5%
Tipo 3	84	4	60,4%	2,9%	63,3%
Tipo 4	3		2,2%		2,2%
Tipo 5					
TOTAL	133	6	96%	4%	100%

Tipo 2: Como consecuencia de un accidente el continente ha sufrido desperfectos o se ha producido vuelco o descarrilamiento, pero no existe fuga o derrame del contenido.

Tipo 3: Como consecuencia de un accidente el continente ha sufrido desperfectos y existe fuga o derrame del contenido.

Tipo 4: Existen daños o incendio en el continente y fugas con llamas del contenido.

Tipo 5: Explosión del contenido destruyendo el continente.





3. Descripción del suceso

3.2.B. Distribución por tipo de accidente. Comparativa interanual 1998-2007

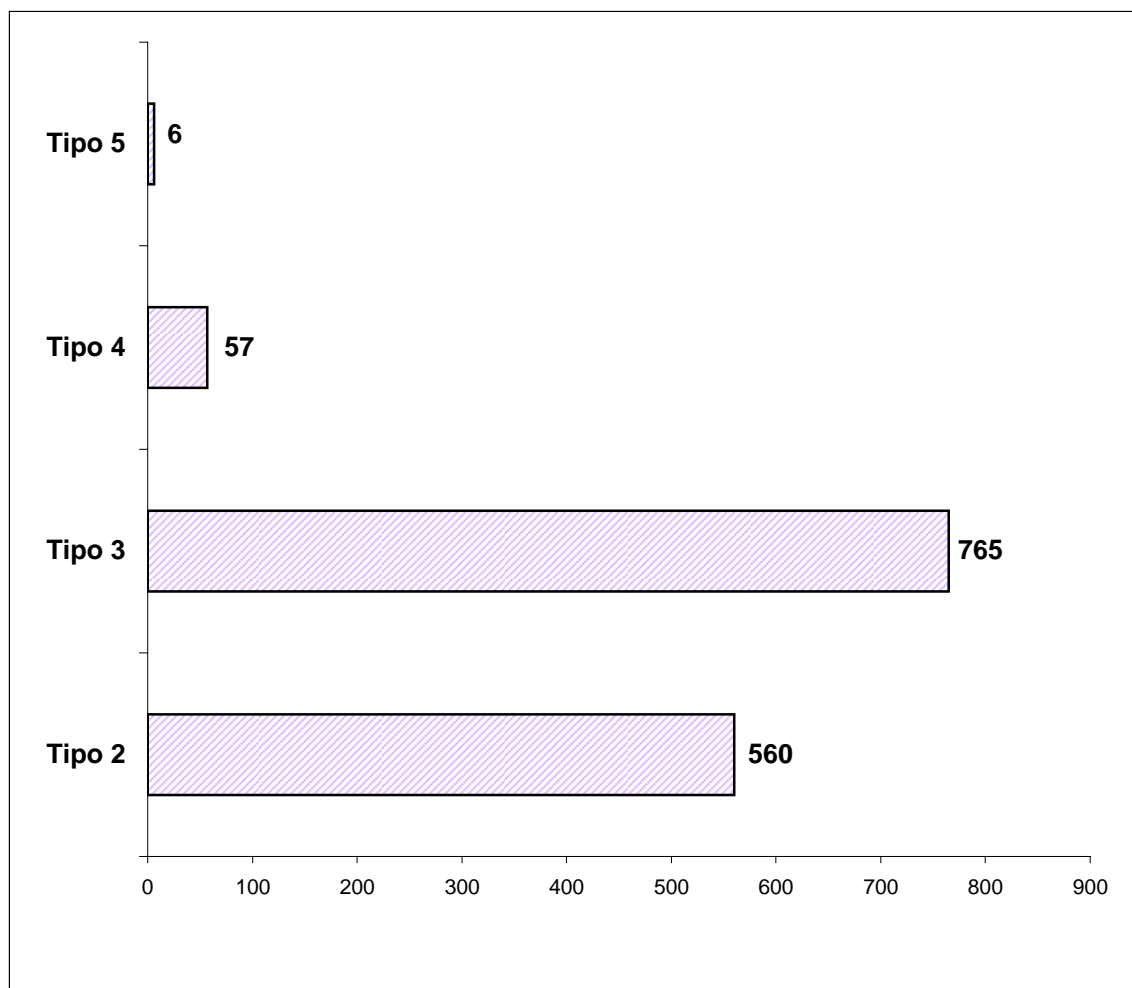
	1998	1999	2000	2001	2002	2003	2004	2005	2006	2007	Total	%
Tipo 2	60	48	99	42	48	46	52	54	63	48	560	40,3%
Tipo 3	72	61	80	76	69	86	93	74	66	88	765	55,1%
Tipo 4	8	5	7	4	9	2	10	8	1	3	57	4,1%
Tipo 5						3	1		2		6	0,4%
TOTAL	140	114	186	122	126	137	156	136	132	139	1388	100%

Tipo 2: Como consecuencia de un accidente el continente ha sufrido desperfectos o se ha producido vuelco o descarrilamiento, pero no existe fuga o derrame del contenido.

Tipo 3: Como consecuencia de un accidente el continente ha sufrido desperfectos y existe fuga o derrame del contenido.

Tipo 4: Existen daños o incendio en el continente y fugas con llamas del contenido.

Tipo 5: Explosión del contenido destruyendo el continente.





3. Descripción del suceso

3.2.B.cf Distribución por tipo de accidente (carretera y ferrocarril). Comparativa interanual 1998-2007

Tipos de accidente	1998		1999		2000		2001		2002		2003		2004		2005		2006		2007		Total		%		
	C	F	C	F	C	F	C	F	C	F	C	F	C	F	C	F	C	F	C	F	C	F	C	F	Total
Tipo 2	50	10	46	2	91	8	38	4	47	1	44	2	48	4	53	1	60	3	46	2	523	37	37,7%	2,7%	40,3%
Tipo 3	58	14	54	7	72	8	68	8	63	6	79	7	85	8	71	3	63	3	84	4	697	68	50,2%	4,9%	55,1%
Tipo 4	6	2	5		6	1	4		9		2		10		7	1	1		3		53	4	3,8%	0,3%	4,1%
Tipo 5											3		1				2				6		0,4%		0,4%
TOTAL	114	26	105	9	169	17	110	12	119	7	128	9	144	12	131	5	126	6	133	6	1279	109	92,1%	7,9%	100,0%

